

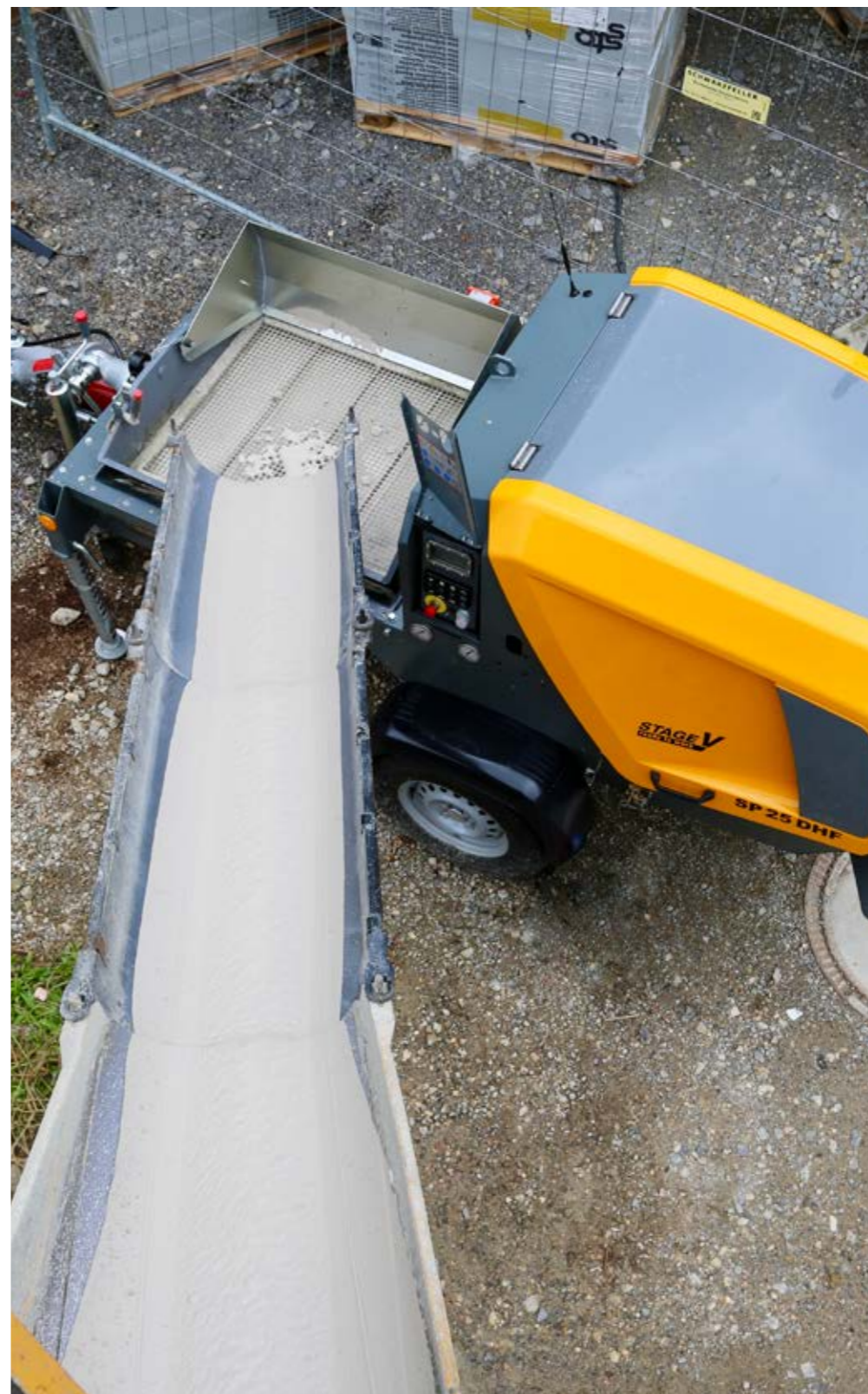


SP 25 DHF – Stage V

Robuust en sterk, voor grote hoeveelheden vloeibaar estrik

- Vloeibaar cementmortels
- Vloeibaar calciumsulfaatgebonden mortels (anhydriet)

Vloeibare mortels





SP 25 DHF – Stage V

Robuust en sterk, voor grote hoeveelheden vloeibaar estrik

- Vloeibaar cementmortels
- Vloeibaar calciumsulfaatgebonden mortels (anhydriet)

Vloeibare mortels



Groot vulgebied
met draaibare spatbeschermering

Robuuste constructie
met duurzame kunststof kap die voldoet aan de hoogste kwaliteitsnorm

Hoge opbrengsten
met grote wormonderdelen tot maximaal type 2L8

Centraal bedieningspunt
met intuïtieve keypad en overzichtelijk display

Sterke 37 kW dieselmotor met roetfilter
voldoet aan emissienorm "Stage V"

Uitrusting	SP 25 DHF
Bedieningshandleiding en onderdelenlijst	■
Gereedschapskist	■
Handhevel-vetspuit met slang	■
Hijsoog	■
Personenauto-koppeling	■
Radiografische afstandsbediening met opbrengstinstelling + motor aan/uit	■
Schudzeef met 15 mm maaswijdte (rooster)	■
Stempelpoten	■
Steuwiel	■
Triller	■
Hogedrukreiniger	□
Speciaal lakwerk kap in RAL-kleur	□
Vrachtwagenkoppeling	□
Werkverlichting	□
Wormonderdelen 2L8	□

Aanbevolen accessoires vindt u op pagina 48 in de catalogus.

■ Serie □ Optie – niet voorhanden

Voldoet aan de hoge eisen van het bouwterrein

- Robuuste constructie voor maximale duurzaamheid – beproefd bij de inzet op het bouwterrein en op het testtraject
- Grote pomptrechter met een inhoud van 250 l, vergroot vulgebied en draaibare spatbeschermering
- De vermogenssterke triller optimaliseert de materiaaldoorstroming door de zeef
- Een lage vulhoogte vereenvoudigt de eindreiniging en vulling door de betonmixer



Milieuvriendelijk en vermogenssterk

- Vermogenssterke turbodieselmotor met 37 kW aandrijfvermogen en dieselroetfilter
- Voldoet aan alle eisen van emissieklasse "Stage V", waardoor de pomp ook in de toekomst probleemloos in alle EU-landen en Zwitserland kan worden ingezet
- TRGS 554 conformiteit maakt een gebruik van de machine in (deels-)gesloten ruimten mogelijk



Robuust en overzichtelijk bedieningsveld

- Intuïtieve keypad met "volg het blauwe licht"-principe verhoogt de bedieningsveiligheid
- Eenvoudige bediening van alle relevante functies – ook met werkhandschoenen
- Displayeenheid met overzichtelijke weergave van alle informatie, beschermd door krasvast, vervangbaar speciaal glas
- Bescherming van het gehele bedieningsveld door omklapbare afdekking



Grote flexibiliteit

- Met de radiografische afstandsbediening kan de opbrengst worden ingesteld en de motor worden in- en uitgeschakeld
- Opbergvak voor zender en ontvanger en oplader onder de kap
- Met het hijsoog kan de machine bovendien gemakkelijk met een kraan worden verplaatst
- De aan beide zijden van de materiaaltrechter aangebrachte stempelpoten zorgen voor stabiliteit op het bouwterrein



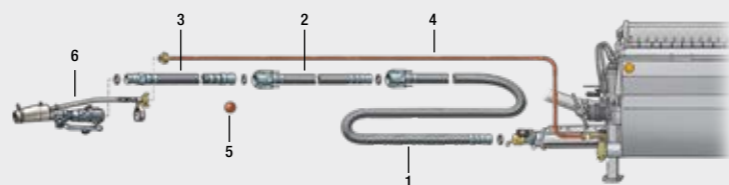
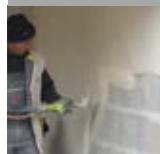
Technische gegevens	SP 25 DHF
Artikelnummer	111 674.200
Pomptrechter	250 l
Pomp	Wormpomp 7515 Premium
Opbrengst (theor.)*	20 m³/h
Pompdruk (max.)	35 bar
Pompafstand**	150 – 200 m
Aandrijfmotor	3-cilinder Kubota; 37 kW bij 2700 omw/min (Stage V)
Gewicht	1050 kg (maximale asbelasting)
Tankinhoud	40 l
Lengte × breedte × hoogte	4280 × 1410 × 1300 mm
Vulhoogte	730 mm
Grootste korrel	8 mm
Rijwerk	geremd, verrijdbaar over de weg
Geluidsniveau L _{WA} / L _{PA}	104 dB / >85 dB(A)

* De opbrengst hangt af van het type pomp. Steeds naargelang de gebruikte pomp kan de opbrengst variëren.

** Opgaven zijn ervaringsgegevens en materiaalfhankelijk.

Accessoires SP 11 / SP 25

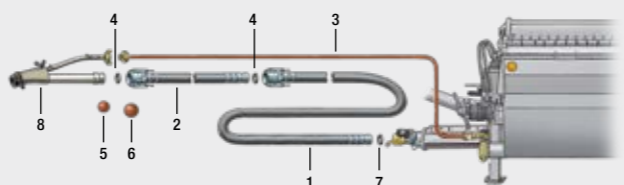
Accessoires voor de verwerking van monocouche



Complete set, artikelnummer 401 133
 ≈ 30 m lang, bestaande uit:

Artikel	Artikelnr.	Afb.	Artikel	Artikelnr.	Afb.
1× Mortelslang NW 35, V 50, M 35, 13,3 m	207 616.006	1	1× Rubber spuitmond voor fijnpleister 8 mm	214 751.006	
1× Mortelslang NW 35, V 35, M 35, 13,3 m	207 615.007	2	1× Rubber spuitmond voor fijnpleister 10 mm	214 752.005	
1× Mortelslang NW 25, V 25, M 25, 5 m	207 808.005	3	1× Rubber spuitmond voor fijnpleister 12 mm	214 753.004	
1× Lucht slang Geka ½"; 40 m	214 734.007	4	1× Rubber spuitmond voor fijnpleister 14 mm	214 754.003	
2× Sponsbal Ø 45 mm	065 044.001	5	1× Rubber spuitmond voor fijnpleister 16 mm	214 755.002	
1× Spuitapparaat DN 25–40 kort	408 237	6	1× Elastische spuitmond voor mortel D 18	001 329.007	
			1× Slanghouder, leder	000 206.008	

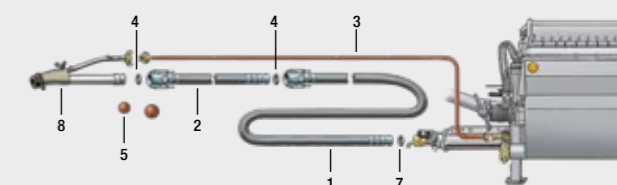
Accessoires voor de verwerking van voorgemengde droge mortels



Complete set, artikelnummer 532 995
 ≈ 40 m lang, bestaande uit:

Artikel	Artikelnr.	Afb.	Artikel	Artikelnr.	Afb.
2× Mortelslang NW 50, V 50, M 50, 13,3 m	501 914	1	5× Sponsbal Ø 60	000 212.005	6
1× Mortelslang NW 35, V 50, M 35, 13,3 m	207 616.006	2	5× Sponsbal Ø 45 mm	065 044.001	5
1× Lucht slang Geka ½"; 40 m	214 734.007	3	5× Afdichting NW 50	213 266.000	7
5× Afdichting NW 35	213 725.004	4	1× Spuitapparaat V 35	203 054.002	8
			3× Slanghouder, leder	000 206.008	

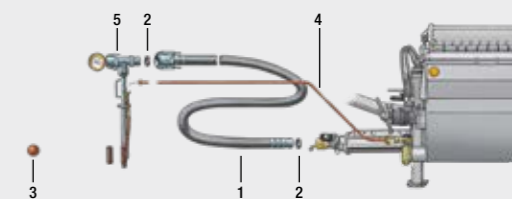
Accessoires voor de verwerking van brandwerende mortels



Complete set, artikelnummer 533 638
 ≈ 40 m lang, bestaande uit:

Artikel	Artikelnr.	Afb.	Artikel	Artikelnr.	Afb.
1× Mortelslang NW 35, V 50, M 35, 13,3 m	207 616.006	1	5× Afdichting NW 50	213 266.000	7
2× Mortelslang NW 35, V 35, M 35, 13,3 m	207 615.007	2	5× Sponsbal Ø 45 mm	065 044.001	5
1× Lucht slang Geka ½"; 40 m	214 734.007	3	1× Spuitapparaat V 35	203 054.002	8
5× Afdichting NW 35	213 725.004	4	3× Slanghouder, leder	000 206.008	

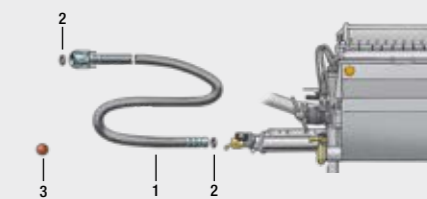
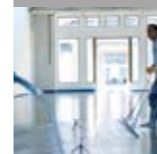
Accessoires voor injecteren en grouten



Complete set, artikelnummer 532 998
 ≈ 40 m lang, bestaande uit:

Artikel	Artikelnr.	Afb.	Artikel	Artikelnr.	Afb.
3× Mortelslang NW 50, V 50, M 50, 13,3 m	501 914	1	3× Slanghouder, leder	000 206.008	
5× Afdichting NW 50	213 266.000	2	1× Injectielans met T-stuk, manometer, luchtkraan afstandsbediening, koppeling met tule NW 50, spreidmanchet D 45 en manchet D 38	001 128.004	5
5× Sponsbal Ø 60	000 212.005	3			
1× Lucht slang Geka ½"; 40 m	214 734.007	4			

Accessoires voor de verwerking van vloeibaar estriek met wormonderdelen 2L75 (optioneel)



Voor 40 m pompafstand hebt u het volgende nodig:

Artikel	Artikelnr.	Afb.	Artikel	Artikelnr.	Afb.
3× Mortelslang NW 50, V 50, M 50, 13,3 m	501 914	1	5× Afdichting NW 50	213 266.000	2
			5× Sponsbal Ø 60	000 212.005	3
			3× Slanghouder, leder	000 206.008	