



P 718

Slijtvaste, compacte krachtpatser voor het grove werk tot 32 mm korrelgrootte

Werken met de machine met dieselmotor alleen buiten de EU toegestaan!

Onderhouds- en servicevriendelijk
alles goed beschermd onder de kap

Rijwerk geschikt voor rijden over de weg

Stempelpoten
voor standzekerheid

Bedienings- en controleorganen
ergonomisch aan één kant

Grote trechter 280 l met rubber kraag en beschermrooster

Extrem robuuste zuigerpomp



Uitrusting	P 718
Bedieningshandleiding en onderdelenlijst	■
Beschermrooster	■
Gereedschapskist met gereedschap	■
Hijsoog	■
Motorvoertuig-zekering	■
Reinigingsaccessoires	■
Rubber kraag	■
Schaalkoppeling met afdichting 4,5"	■
Triller	■
Veiligheidshelm	■
Vrachtwagenkoppeling	■
Centrale vetsmering	□
Hogedrukreiniger	□
Kabelafstandsbediening	□
Klantbelettering	□
Personenauto-koppeling	□
Radiografische afstandsbediening	□
Slagenteller	□
Speciaal lakwerk kap in RAL-kleur	□
Spoelwaterpomp	□
Toevoegmiddeldosering (synchro)	□
Trechter-leeg-melding	□
Uitlaatklep	□
Verlichtingsbalk 24 V	□
Werkverlichting	□

■ Serie □ Optie – niet voorhanden

Voldoende potentieel voor grove materialen (32 mm korrelgrootte)

- Ook voor het pompen van vloeibaar estrik en spuitbeton geschikt
- 70 Bar druk bij laag toerental – ontziet aggregaat en bespaart brandstof
- Grote trechter met een inhoud van 360 l
- Betrouwbare hydraulische bediening voor meer efficiëntie



Lage bedrijfs- en onderhoudskosten

- Lichte, gespoten kunststof kap en met kathodische dompellak gecoatete carrosserie, roest niet en is eenvoudig te reinigen
- Goede toegankelijkheid voor reinigings-, onderhouds- en servicewerkzaamheden, als bijv. de controle van het oliepeil



Eenvoudig, overzichtelijk, gebruiksvriendelijk

- Bedienings- en controleorganen ergonomisch binnen handbereik en gezichtsveld en aan één kant geplaatst
- De trechter kan opzij worden weggeklapt om toegang tot het roerwerk te krijgen
- Laag gewicht, voor wegvervoer geschikt T-rijwerk (aanhangerversie) alsmede stabiel hijsoog voor eenvoudig transport en makkelijk manoeuvreren



Slijtvaste, duurzame dubbele zuigerpomp

- Hardverchromde cilinders
- Brilplaat van gehard staal
- Zelfafdichtende automaatring
- Geometrie van de S-wisselbocht op grove materialen afgestemd



Technische gegevens	P 718 TD – Non-EU	P 718 SD – Non-EU	P 718 TE	P 718 SE
Artikelnummer	111 514.400	111 514.XXX afhankelijk van de machineconfiguratie		
Pomptrechter	360 l	360 l	360 l	360 l
Opbrengst theor.*	4–17,4 m³/h	4–17,4 m³/h	4–17,4 m³/h	4–17,4 m³/h
Pompdruk	68 bar	68 bar	68 bar	68 bar
Pompafstand**	tot 300 m ver, tot 100 m hoog, bij spuitbeton tot 100 m ver en tot 80 m hoog			
Zuigerpomp	2-cilinder hydraulisch	2-cilinder hydraulisch	2-cilinder hydraulisch	2-cilinder hydraulisch
Diameter cilinder	150 mm	150 mm	150 mm	150 mm
Aandrijfmotor	3-Cilinder Deutz diesel, 34,5 kW (emissieklasse 3A – Non-EU)		30 kW Elektromotor, 400 V, 50 Hz (63 A CEE; max. 70 m; min. 25 mm²)	
Diameter aandrijfcilinders	80/45 mm	80/45 mm	80/45 mm	80/45 mm
Zuigerslag	700 mm	700 mm	700 mm	700 mm
Slagen/min.	27	27	27	27
Gewicht	2320 kg	2000 kg	2260 kg	1940 kg
Lengte × breedte × hoogte	4644 × 1560 × 1790 mm	3025 × 1460 × 1600 mm	4644 × 1560 × 1750 mm	3025 × 1460 × 1450 mm
Vulhoogte	1180 mm	1120 mm	1180 mm	1120 mm
Grootste korrel	32 mm	32 mm	32 mm	32 mm
Machinetype	Betonpomp op aanhanger	Stationaire pomp	Betonpomp op aanhanger	Stationaire pomp
Rijwerk	Wegonderstel, 2500 kg	Skid frame	Wegonderstel, 2500 kg	Skid frame
Geluidsniveau L _{WA} / L _{PA}	108 dB / >85 dB(A)	108 dB / >85 dB(A)	108 dB / >85 dB(A)	108 dB / >85 dB(A)

* De opbrengst hangt af van het type pomp. Steeds naargelang de gebruikte pomp kan de opbrengst variëren.

** Opgaven zijn ervaringsgegevens en materiaalafhankelijk.

■ Spuitbeton

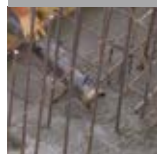


■ Beton tot 32 mm korrelgrootte



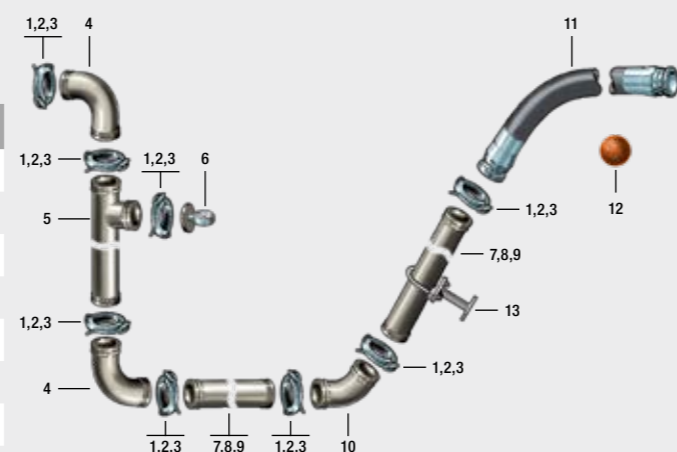
Accessoires P 718 / P 730

Pompleiding voor fijnbeton, SK 125 / 5,5", 85 bar, ≤ 32 mm korreling



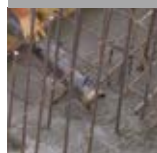
Complete set, artikelnummer 533 054
Standaard pompleiding ≈ 100 m lang,
bestaande uit:

Artikel	Artikelnr.	Afb.
60× Schaalkoppeling SK 5,5"	417 249	1
60× Afdichting NW 5,5	055 559.001	2
60× Splitpen	018 878.004	3
6× Bocht SK 125, 5,5" 90° r=275 HD	261 402.007	4
1× T-stuk SK 125, 5,5" 1000 mm	057 615.008	5
1× Drukmanometer SK 125, 5,5", 100 bar	521 448	6
2× Pomppijp SK 125, 5,5", 1000 mm	056 849.008	7
2× Pomppijp SK 125, 5,5", 2000 mm	056 850.000	8
32× Pomppijp SK 125, 5,5", 3000 mm	056 851.009	9
2× Bocht SK 125, 5,5", 45°	057 596.004	10
2× Bocht SK 125, 5,5", 30°	258 935.008	10
4× Pompslang SK 125, 5,5", 3000 mm	433 497	11
6× Sponsbal Ø 150, middelharde uitv.	018 841.002	12
6× Sponsbal Ø 150, hard	223 673.007	12
1× Houder voor eindslang	054 371.002	
1× Sluitdeksel	057 628.008	



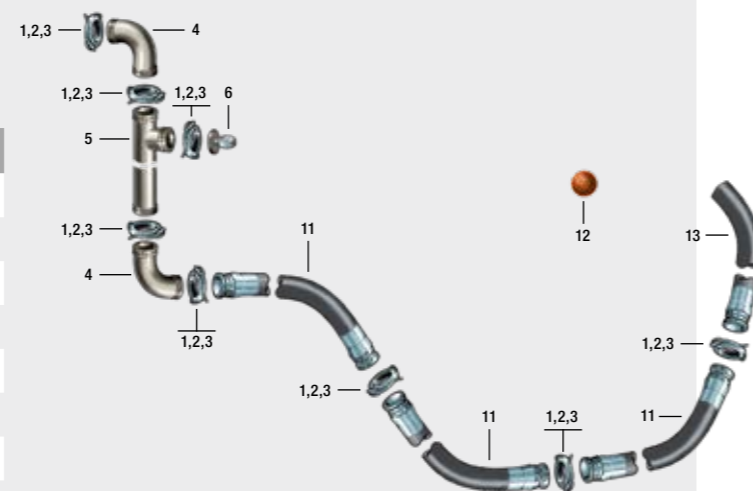
Verdere accessoires	Artikelnr.	Afb.
1× Handafsluitschuif GVM 2/2 130 bar	413 087	
1× Reinigingsdeksel SK 125, 5,5"	057 619.004	
1× Pijpleidingbevestiging, wand en vloer	051 038.005	13
1× PM-spoeling, 18 l emmer, 25 stuks	266 743.004	

Flexibele pompleiding voor fijnbeton, SK 125 / 5,5", 85 bar, ≤ 32 mm korreling



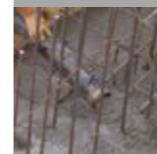
Complete set, artikelnummer 533 055
Standaard slangleiding ≈ 100 m lang,
bestaande uit:

Artikel	Artikelnr.	Afb.
60× Schaalkoppeling SK 5,5"	417 249	1
60× Afdichting NW 5,5	055 559.001	2
60× Splitpen	018 878.004	3
4× Bocht SK 125, 5,5" 90°	261 402.007	4
1× T-stuk SK 125, 5,5", 1000 mm	057 615.008	5
1× Drukmanometer SK 125, 5,5", 100 bar	521 448	6
5× Pompslang SK 125, 5,5", 2000 mm	027 643.000	11
18× Pompslang SK 125, 5,5", 5000 mm	057 612.001	11
6× Sponsbal Ø 150, middelharde uitv.	018 841.002	12
6× Sponsbal Ø 150, hard	223 673.007	12
1× Eindslang SK 125, 5,5", 3000 mm	233 649.005	13
1× Houder voor eindslang	054 371.002	
1× Sluitdeksel	057 628.008	



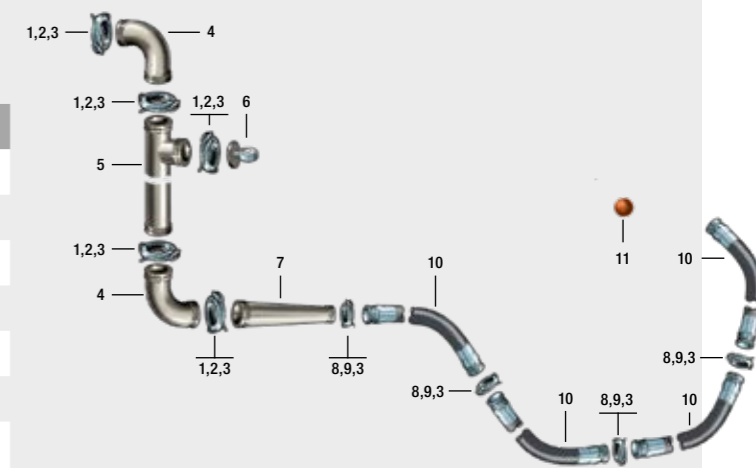
Verdere accessoires	Artikelnr.	Afb.
1× Reinigingsdeksel voor T-stuk, 5,5"	057 619.004	
1× Pompslang SK 125, 5,5", 3000 mm	433 497	11
1× Pompslang SK 125, 5,5", 4000 mm	089 983.009	11
1× PM slanggeleider compleet	482 464	
1× PM-spoeling, 18 l emmer, 25 stuks	266 743.004	

Flexibele pompleiding voor fijnbeton, SK 100 / 4,5", 85 bar, ≤ 16 mm korreling



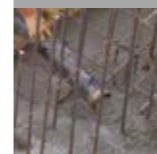
Complete set, artikelnummer 533 053
Standaard pompleiding ≈ 100 m lang,
bestaande uit:

Artikel	Artikelnr.	Afb.
6× Schaalkoppeling SK 5,5"	417 249	1
6× Afdichting NW 5,5	055 559.001	2
60× Splitpen	018 878.004	3
2× Bocht SK 125, 5,5", 90°	261 402.007	4
1× T-stuk SK 125, 5,5" 1000 mm	057 615.008	5
1× Drukmanometer SK 125, 5,5", 100 bar	521 448	6
1× Verloopstuk SK 125, 5,5", SK 100, 4,5", 1000 mm	057 604.006	7
50× Schaalkoppeling SK 100, 4,5"	431 613	8
50× Afdichting DN 100, 4,5"	057 341.000	9
18× Pompslang SK 100, 4,5", 2850 mm	253 319.001	10
6× Sponsbal Ø 120 mm	016 091.003	11
1× Sluitdeksel	057 628.008	



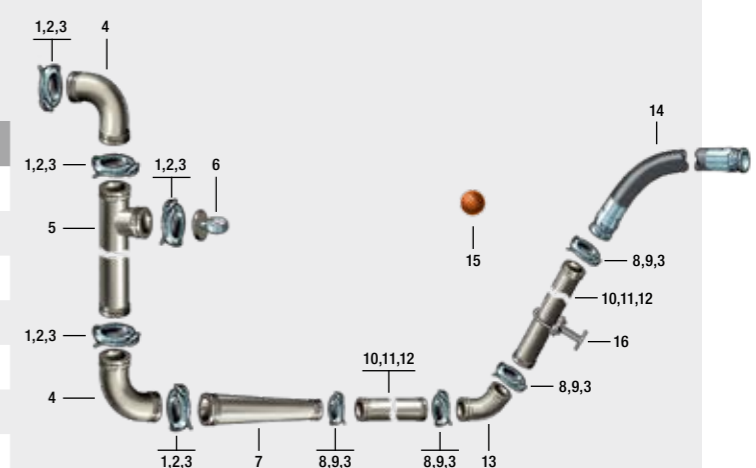
Verdere accessoires	Artikelnr.	Afb.
1× Reinigingsdeksel voor T-stuk, 5,5"	057 619.004	
1× PM-spoeling, 18 l emmer, 25 stuks	266 743.004	
Alternatief	Artikelnr.	Afb.
1× Pompslang SK 100, 4,5", 5000 mm	057 609.001	10

Pompleiding voor fijnbeton, SK 100 / 4,5", 85 bar, ≤ 16 mm korreling



Complete set, artikelnummer 533 052
Standaard pompleiding ≈ 50 m lang,
bestaande uit:

Artikel	Artikelnr.	Afb.
6× Schaalkoppeling SK 5,5"	417 249	1
6× Afdichting NW 5,5	055 559.001	2
60× Splitpen	018 878.004	3
2× Bocht SK 100, 4,5", 90°	261 402.007	4
1× T-stuk SK 125, 5,5", 1000 mm	057 615.008	5
1× Drukmanometer SK 125, 5,5", 100 bar	521 448	6
1× Verloopstuk SK 125, 5,5", SK 100, 4,5", 1000 mm	057 604.006	7
50× Schaalkoppeling SK 4,5"	431 613	8
50× Afdichting DN 100, 4,5"	057 341.000	9
30× Pomppijp SK 100, 4,5", 3000 mm	056 863.000	10
4× Pomppijp SK 100, 4,5", 2000 mm	056 862.001	11
2× Pomppijp SK 100, 4,5", 1000 mm	056 861.002	12
4× Bocht SK 100, 4,5", 90°	421 329	13
4× Bocht SK 100, 4,5", 45°	057 593.007	13
1× Sluitdeksel	057 628.008	



Artikel	Artikelnr.	Afb.
6× Eindslang SK 100, 4,5", 2850 mm	253 319.001	14
6× Sponsbal Ø 120 mm	016 091.003	15
Verdere accessoires	Artikelnr.	Afb.
1× Reinigingsdeksel voor T-stuk, 5,5"	057 619.004	
1× Pijpleidingbevestiging, wand of vloer	051 038.005	16
1× PM-spoeling, 18 l emmer, 25 stuks	266 743.004	